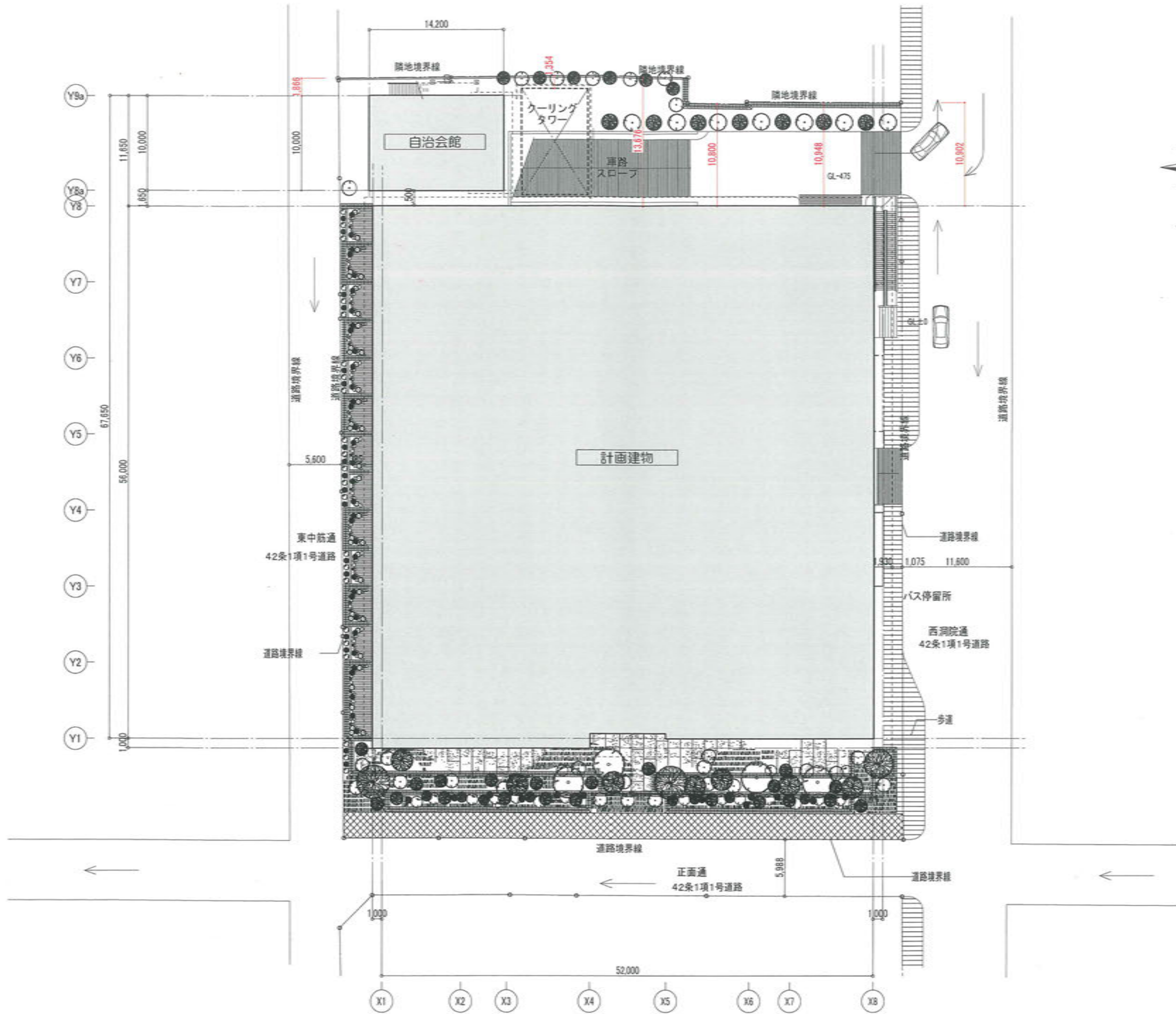
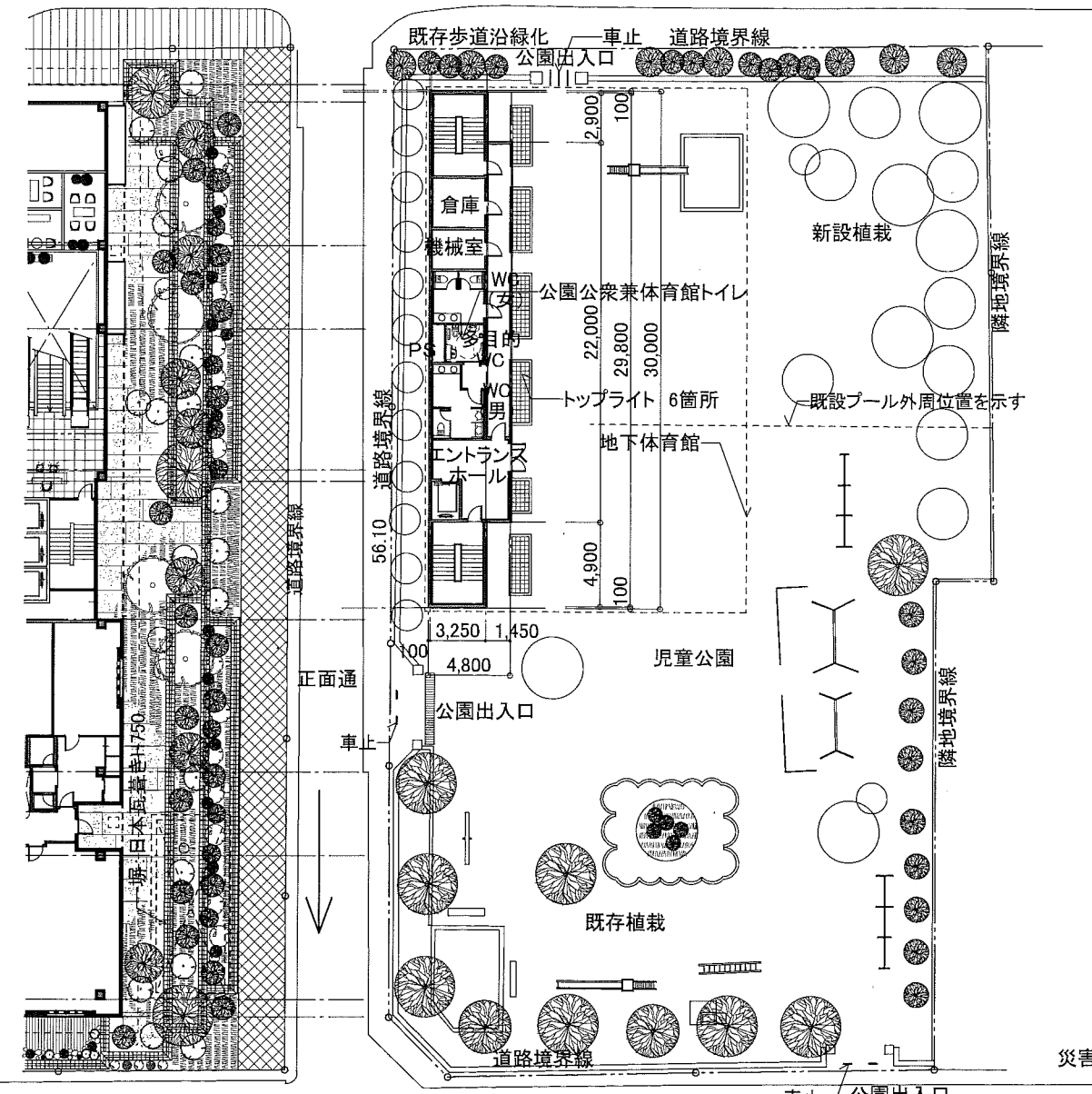


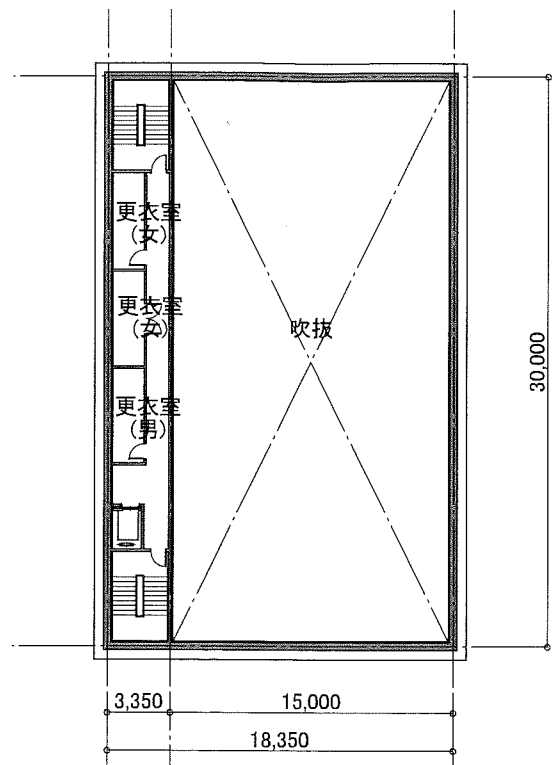
会合の概要				議題					
回	日時		場所	地域体育館	自治会館	避難所	工事計画 仮設計画	公園	その他
1	7/30	火	19時 ～ 21時	元植柳 小学校	挨拶・提案内容の説明				現地調査の説明 (埋文試掘・地質)
2	8/20	火	19時 ～ 21時	元植柳 小学校	提案内容に対する要望の集約・まとめ				
3	9/3	火	19時 ～ 21時	元植柳 小学校	提案内容に対する要望の確認				
4	9/17	火	19時 ～ 21時	元植柳 小学校	検討プランの提案				
5	10/1	火	19時 ～ 21時	元植柳 小学校	検討プランに対する要望を集約・方針を決定			ワークショップ① の議題共有	ワークショップ①
6	10/15	火	19時 ～ 21時	元植柳 小学校	検討プランの再提案			ワークショップ① の結果報告	
7	10/29	火	19時 ～ 21時	元植柳 小学校	検討プラン提案の修正案にて、合意形成			ワークショップ② の議題共有	ワークショップ②
8	11/12	火	19時 ～ 21時	元植柳 小学校		避難所 マニュアル の作成	仮設計画 の説明 合意形成	ワークショップ② の結果報告	
9	11/26	火	19時 ～ 21時	元植柳 小学校				ワークショップ③ の議題共有	ワークショップ③
10	12/10	火	19時 ～ 21時	元植柳 小学校			ワークショップ③ の結果報告		
11	12/24	火	19時 ～ 21時	元植柳 小学校	議論のまとめ				



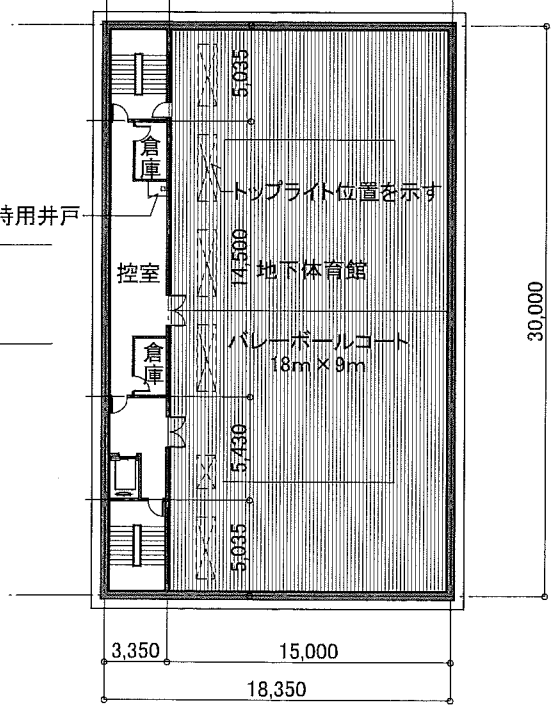


- 植栽凡例
- 既存植栽を示す
 - 新設植栽を示す

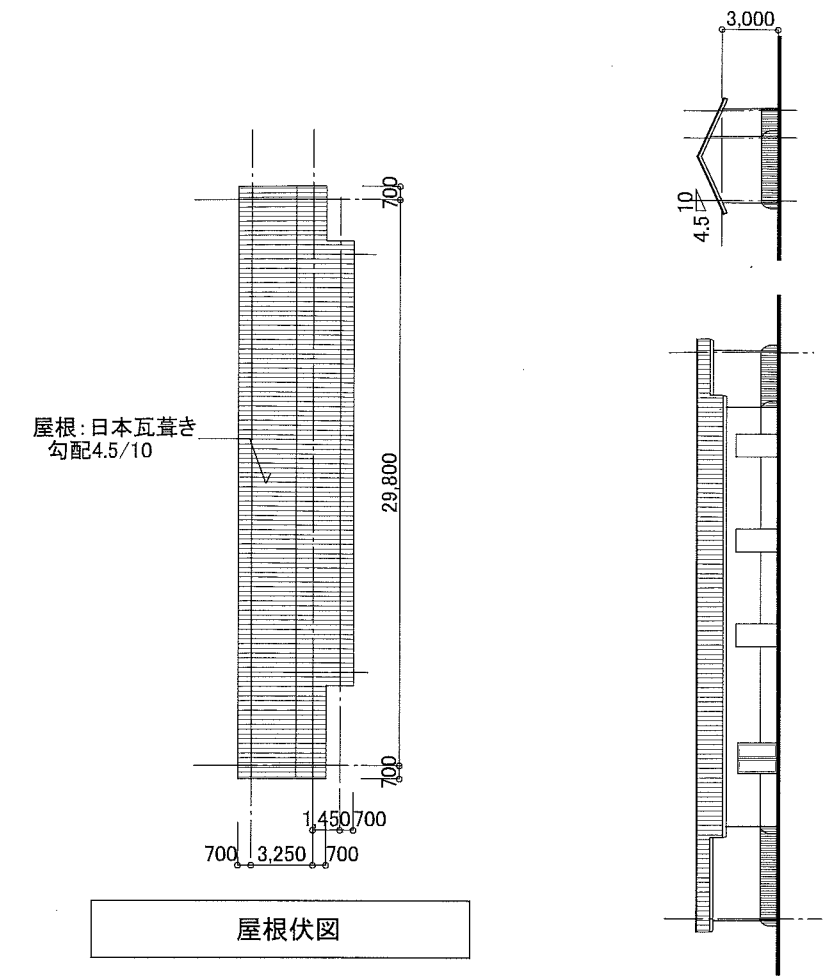
配置図 1階平面図



地下1階平面図



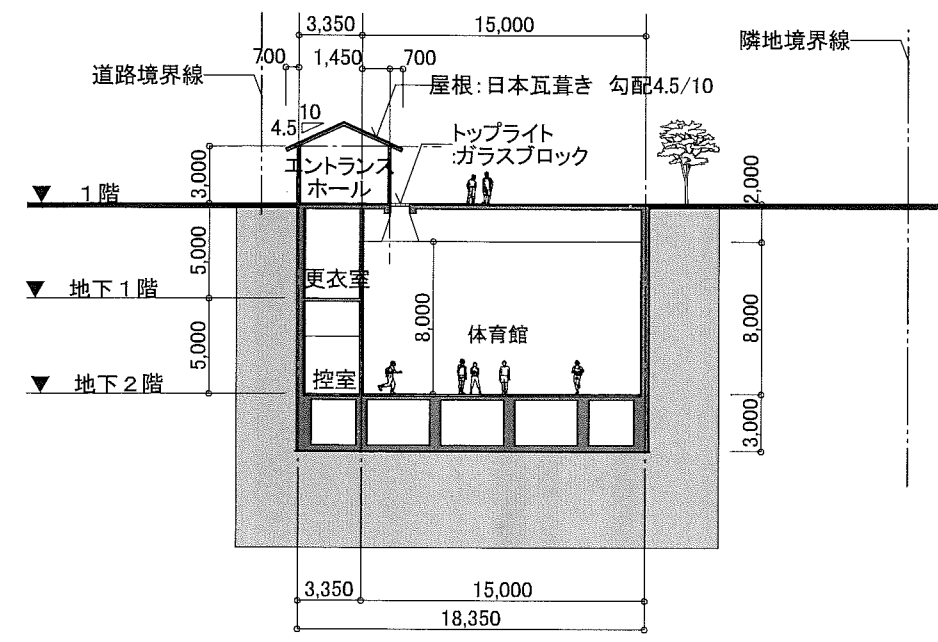
地下2階平面図



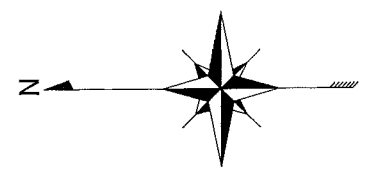
屋根伏図

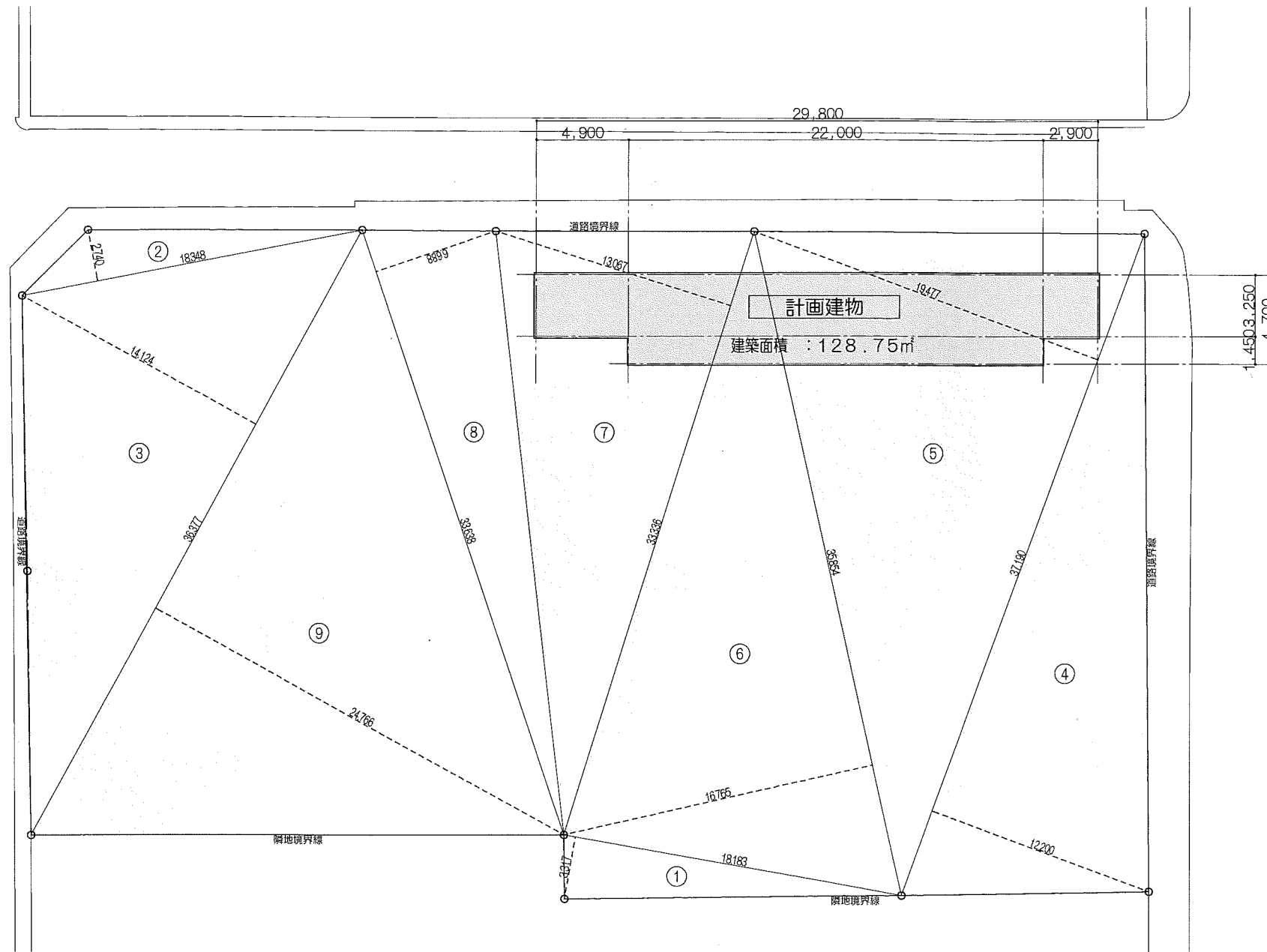
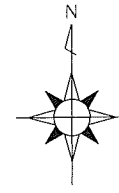
西立面図

南立面図



断面図





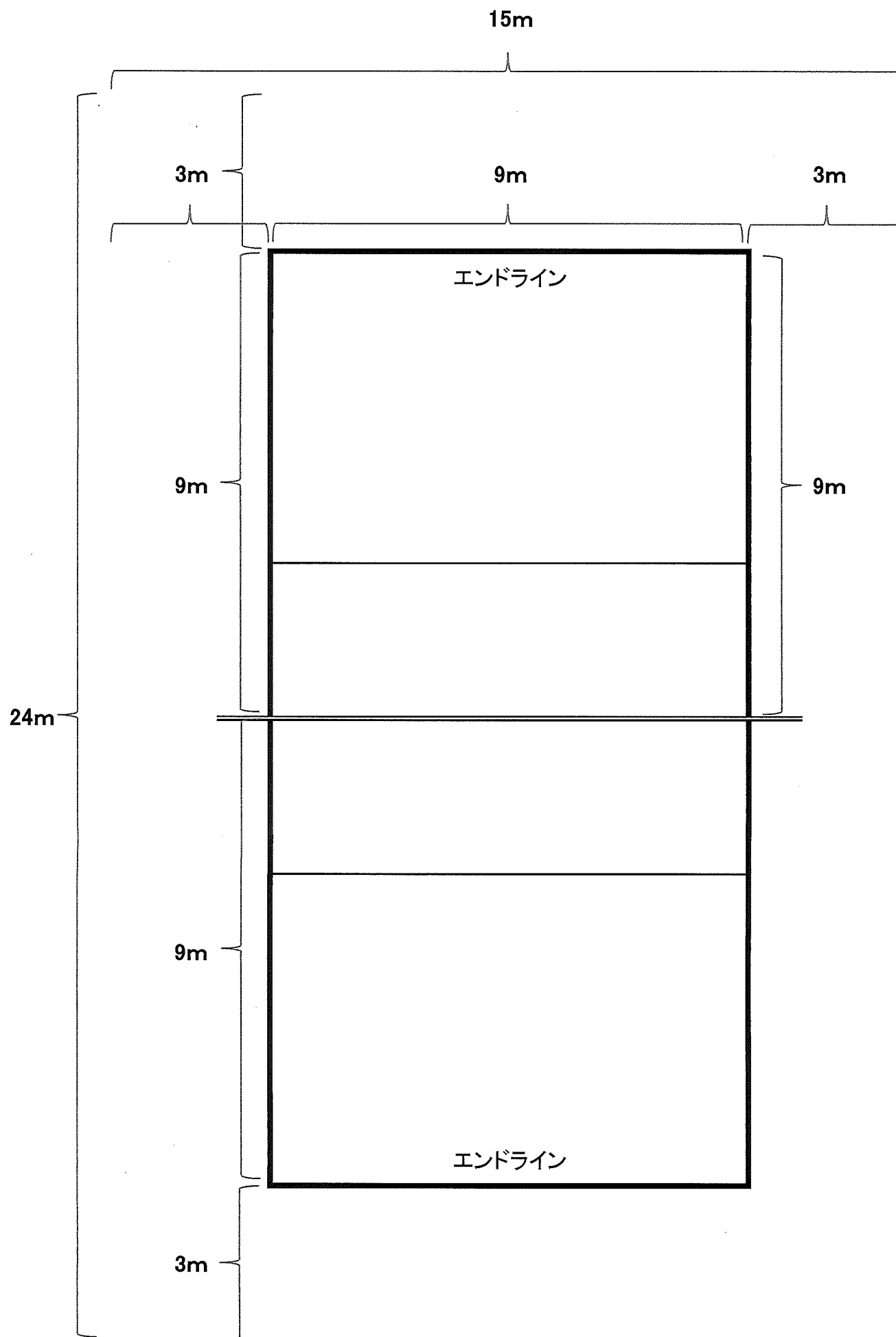
敷地面積

記号	計算式(m)	倍面積(m ²)
1	18,183 × 3,317	60,312.8
2	18,348 × 2,740	50,273.5
3	36,377 × 14,124	513,788.7
4	37,190 × 12,200	453,718.0
5	37,190 × 19,477	724,349.6
6	35,854 × 16,765	601,092.3
7	33,336 × 13,067	435,601.5
8	33,638 × 6,688	224,970.9
9	36,377 × 24,766	900,912.7
合計面積		3,965.02
1/2		1,982.51

公園内利用可能面積
 敷地面積 (1,982.51㎡) - 建築面積 (128.75㎡)
 = 1,853.76㎡

公園側 敷地求積図
A3 S=300

■6人制バレーボールコート

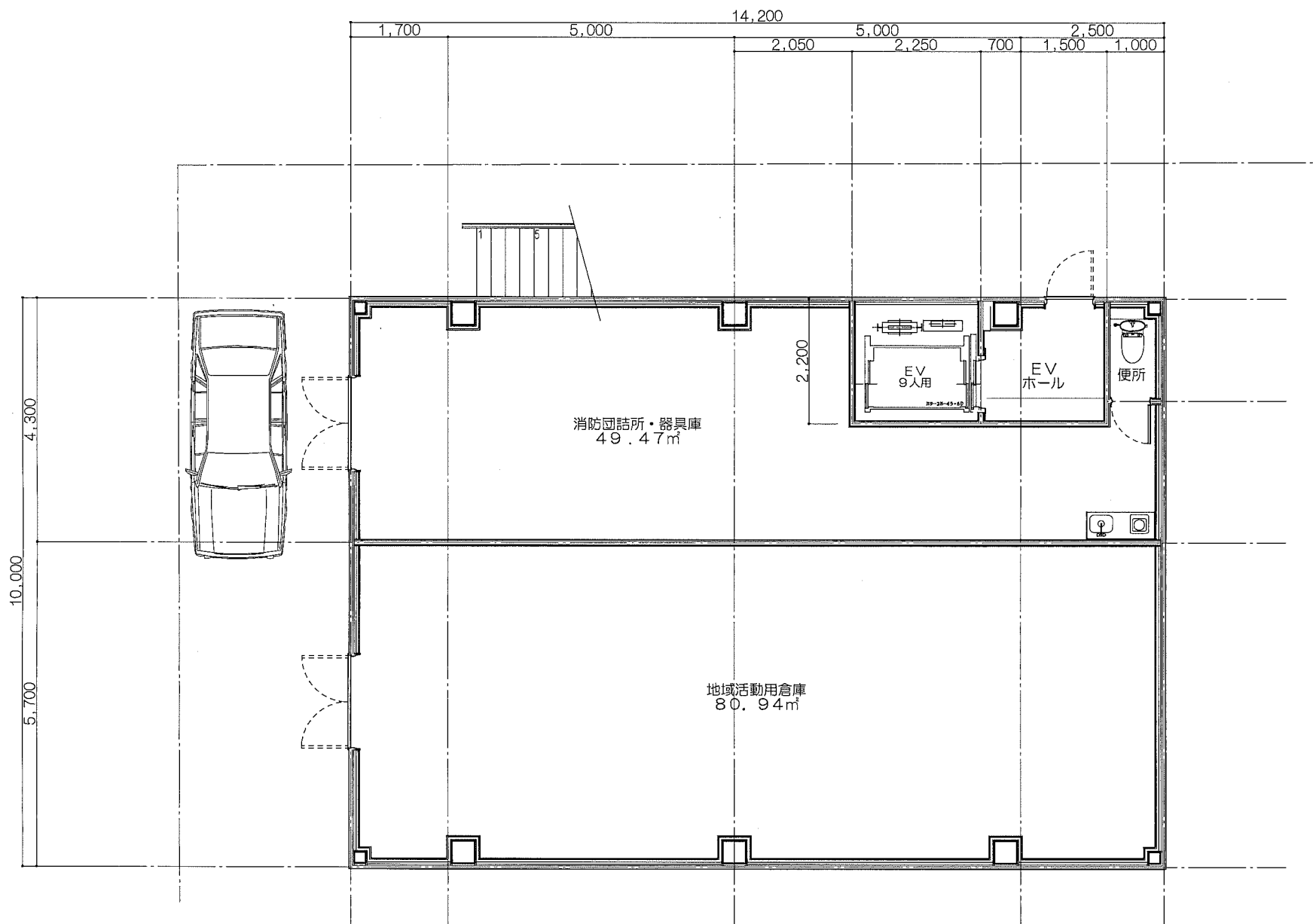


●コートの大きさは9m×18m

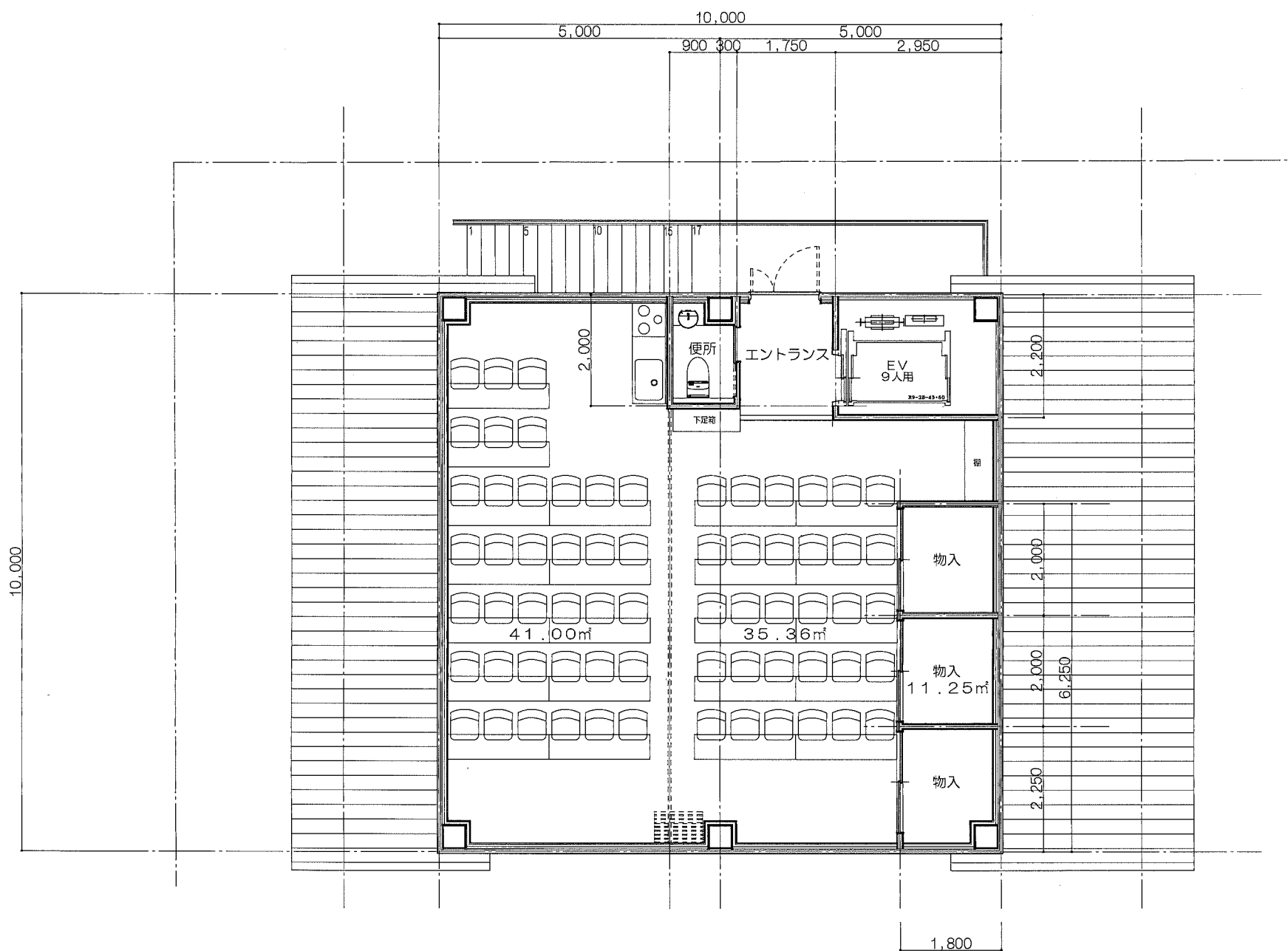
●高さは7m以上 [12.5m以上]

●コートの回りに3mのフリーゾーンが必要 [サイドラインから5m、エンドラインから8mのフリーゾーンが必要]

※ [国際バレーボール連盟主催の世界大会および(財)日本バレーボール協会主催の競技会の場合のサイズ]



1階 平面図
A3 S=100



2階 平面図
A3 S=100