

2019年9月3日
ふれあいサロン
19:00～

元植柳小学校跡地活用に関する第3回事前協議会
(協議次第)

【1】第2回事前協議会の協議記録確認

【2】今回議題・今後のスケジュールの確認

- ・次回予定9/17の事前協議会の中止、今後のスケジュールの変更について

【3】地元利用施設についてのまとめ

- ・自治会館・消防分団について
- ・地下体育館について
- ・植松公園の整備について
- ・その他要望

【4】その他

- ・事前調査（ダイオキシン・アスベストの有無等）の実施について

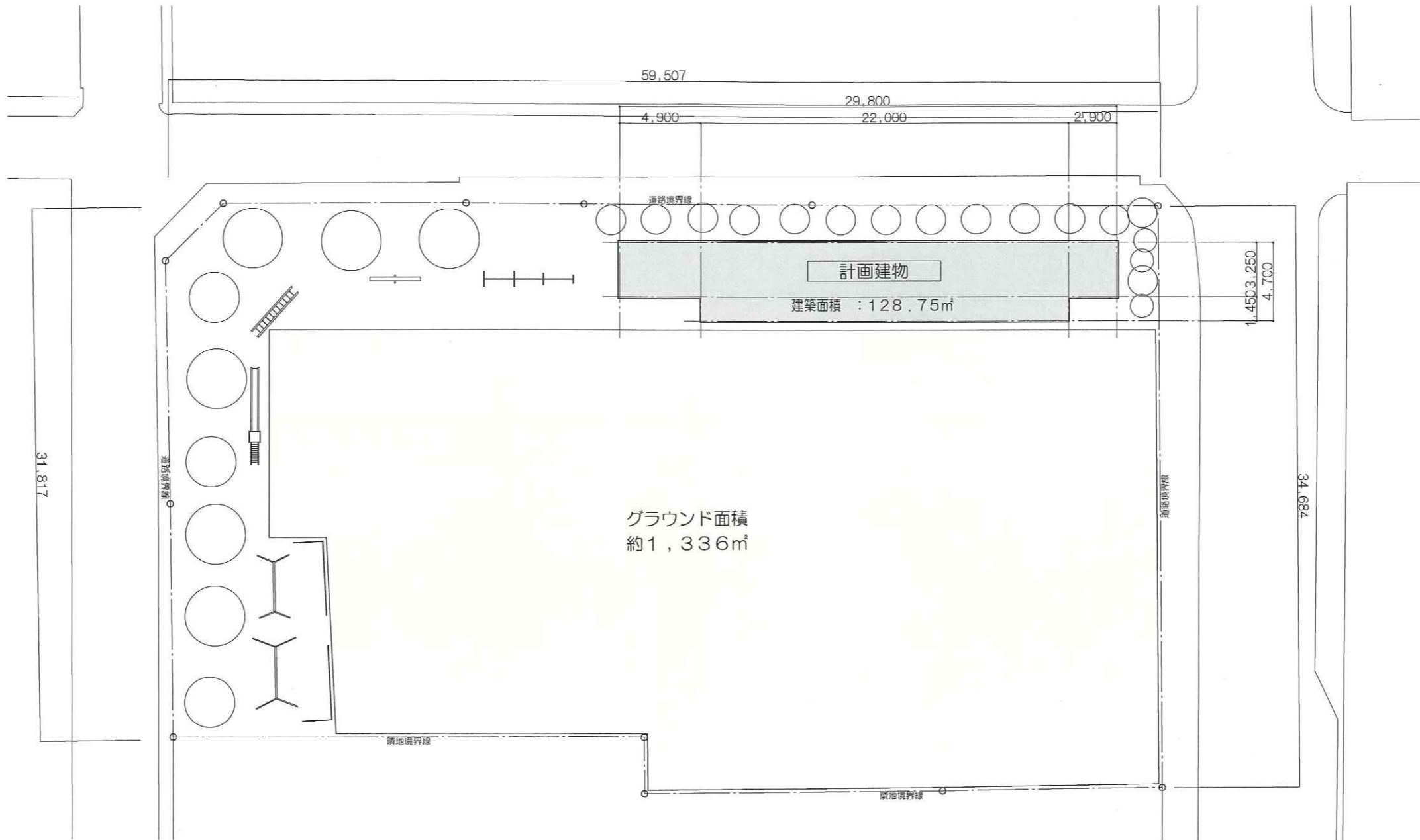
会合の概要				議題					
回	日時		場所	地域体育館	自治会館	避難所	工事計画 仮設計画	公園	その他
1	7/30	火	19時 ～ 21時	元植柳 小学校	挨拶・提案内容の説明				現地調査の説明 (埋文試掘・地質)
2	8/20	火	19時 ～ 21時	元植柳 小学校	提案内容に対する要望の集約・まとめ				
3	9/3	火	19時 ～ 21時	元植柳 小学校	提案内容に対する要望の確認				
	9/17	火	19時 ～ 21時	元植柳 小学校	プラン検討期間のため休会				
4	10/1	火	19時 ～ 21時	元植柳 小学校	検討プランの提案				
5	10/15	火	19時 ～ 21時	元植柳 小学校	検討プランに対する要望を集約・方針を決定			ワークショップ① の議題共有	ワークショップ①
6	10/29	火	19時 ～ 21時	元植柳 小学校	検討プランの再提案			ワークショップ① の結果報告	
7	11/12	火	19時 ～ 21時	元植柳 小学校	検討プラン提案の修正案にて、合意形成			ワークショップ② の議題共有	ワークショップ②
8	11/26	火	19時 ～ 21時	元植柳 小学校		避難所 マニュアル の作成	ワークショップ② の結果報告		
9	12/10	火	19時 ～ 21時	元植柳 小学校			仮設計画 の説明 合意形成	ワークショップ③ の議題共有	ワークショップ③
10	12/24	火	19時 ～ 21時	元植柳 小学校		ワークショップ③ の結果報告			
11	1/14	火	19時 ～ 21時	元植柳 小学校	議論のまとめ				

元京都市立植柳小学校跡地活用事業

自治会館・体育館・植松公園に関する地域要望まとめ

これまでの事前協議会の中で、地域から上がった自治会館・体育館・植松公園のハード面に関する要望について、検討状況の報告をする。

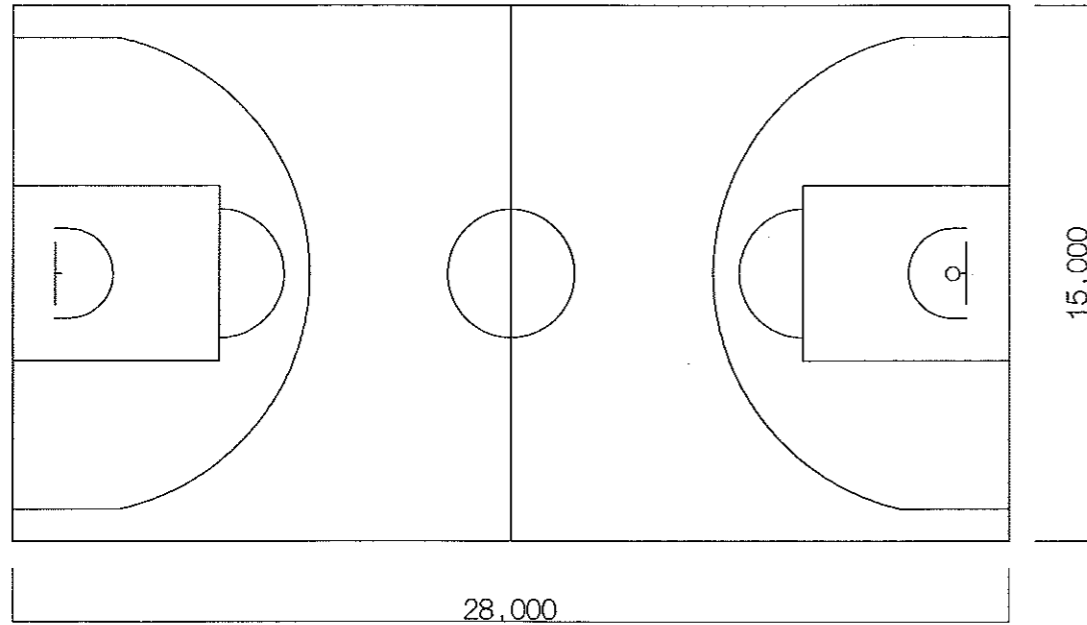
要望日	NO.	要望内容	回答日	回答内容	可否判断
		(1)自治会館・消防分団について			
7月30日	1	・現在、夏祭り等で家庭科室で調理をすることがある。調理が出来る環境を作れないか。	9月3日	・安全管理面も考慮しつつ、対応出来る環境を検討する。必要なスペックを確認し、提案する。	検討中
〃	2	・地域スペースの拡充として、自治会館を3階建てにすることはできないか。	〃	・事業性にも大きく影響する内容のため、可能性を検討した上で、次回を目処に回答する。	検討中
8月20日	3	・間仕切等でスペースが区切れるようにしてほしい。	〃	・対応出来る環境を準備する。必要なスペック・使い方(天井吊・衝立タイプなど)を確認の上、提案する。	○
〃	4	・プロジェクターの投影を行うことが出来るスクリーンなどの設備があるとうれしい。	〃	・当該設備を準備する。実際の使い方を含め、固定式が良いか、備品がよいか検討願う。	○
〃	5	・具体的なもののイメージはないが、植柳小の思い出の物品を展示するコーナーなど設けて欲しい。	〃	・当該コーナーを準備する。希望スペース・展示物などを相談の上、提案する。	○
〃	6	・現状想定図面のイス・机が収納できるスペースを設けて欲しい。	〃	・当該スペースを準備する。イス・机の数を設定の上、提案する。	○
〃	7	・自治会館のスペースは選挙の記載所の設置などを考えると100㎡では小さいと思う。	〃	・選挙時における具体的な必要スペースを確認の上、検討の可否を判断したい。	検討中
〃	8	・消防団詰所・器具庫・地域活動用倉庫についても十分なスペースを確保して欲しい。	〃	・現状を確認の上、提案する。	検討中
〃	9	・青バトの駐車スペースを設置して欲しい。	〃	・設置予定であり、現状レイアウト図でも反映済み。	○
〃	10	・災害用備蓄倉庫を設置して欲しい。	〃	・設置する方向で検討する。場所や必要スペースなど詳細は今後提案する。	○
		(2)自治会館・消防分団の位置について			
7月30日	11	・車のアクセスを考えると、東中筋通沿いではなく、西洞院通沿いの方が良いのではないか。	9月3日	・自治会館・消防分団の位置については、左記の意見を参考に、次回を目処に改めて提案する。	検討中
〃	12	・消防団器具庫は、今後訓練を行う可能性が高い公園の近くが望ましい。			
〃	13	・消防団詰所は、防火水槽の近くが望ましい。			
8月20日	14	・既存消防団詰所の位置に再び整備するのが、一番適切だと思う。			
	15	・植柳小学校の記憶を残すためにも、自治会館を西洞院側に設置できないか。			
		(3)地下体育館について			
7月30日	16	・地下水位も高い地域のため、湿気には注意を払ってほしい。	9月3日	・承知した。利用に支障が出ないように、計画する。	○
〃	17	・体育館の面積(390㎡)を大きくすることは出来ないか。	8月20日	・提案時内容では面積450㎡、高さ7mと、6人制バレーボールコート[一般的に縦横9m×18m(フリースペースを含めると15m×24m)、高さは7m]に対応しつつ、既存の講堂(面積390㎡・高さ5m)よりも拡充する計画。世界大会用の国際基準(フリースペースを含めると19m×34m・高さ12.5m)までは想定していない。	×
8月20日	18	・バレーだけでなく、テニスや3対3のバスケットなど様々な競技の利用ができる環境を検討して欲しい。	〃	・想定した体育館面積を考慮しながら、利用可能な競技等を改めて提案する。	検討中
〃	19	・地上だけでなく、地下部分にもトイレを設置願う。	〃	・設置する方向で検討する。必要スペースも含め、提案する。	○
〃	20	・非常用発電機はどこに設置するのか。	〃	・設置予定。仕様により規模が異なるため、仕様確定の上、設置場所を調整する。	○
〃	21	・エレベーターはストレッチャーなどが入る仕様になっているのか確認願う。	〃	・提案時のエレベーターの仕様では、対応外であったため、対応出来る仕様で計画する。	○
〃	22	・避難所としてはシャワールームなども設置して欲しい。	〃	・図面検討の上、回答する。	検討中
		(4)地下体育館の位置について			
7月30日	23	・ホテルの地下や学校の敷地内に設置することはできないか。	9月3日	・事業性にも大きく影響する内容のため、可能性を検討した上で、次回を目処に回答する。	検討中
8月20日	24	・既存消防団詰所の位置に一階を自治会館と倉庫スペース、二階を災害時避難場所も兼ねた体育館とする建物を整備することができないか。			
		(5)植松公園の整備について			
7月30日	25	・夜間照明は設置してもらえるのか。	9月3日	・設置は可能。具体的な内容については公園ワークショップを経て決定する。	ワークショップ
〃	26	・植栽や防護ネット、フェンスなどをしっかり設けてもらいたい。	〃	・設置は可能。具体的な内容については公園ワークショップを経て決定する。	ワークショップ
8月20日	27	・既存プールの撤去を実施願う。	〃	・撤去は実施する方向であり、現状図面でも反映済み。	○
〃	28	・現状校庭で行っているグランドゴルフ・ペタンクを植松公園で継続できるように公園担当課と調整願う。	〃	・公園でグランドゴルフ・ペタンクは可能。公園ワークショップでの意見も踏まえ、公園担当課と調整する。	ワークショップ
		(6)その他要望			
8月20日	29	・工事期間中の自治会活動及び選挙等の際に必要なスペースとして、仮設事務所はどこに設置する予定か。	9月3日	・公募上も仮設の地域利用スペースの整備は必須なため、設置は認識済。植松公園内に設置想定。但し、新築工事内容とも関係してくるため、新築プランが固まってきたタイミングで、改めて提案する。	○
〃	30	・防火用水槽を設置願う。	〃	・公募上も防火水槽の再整備は必須なため、設置は認識済。位置は今後消防とも協議の上、提案する。	○



公園側 配置図

A3 S=300

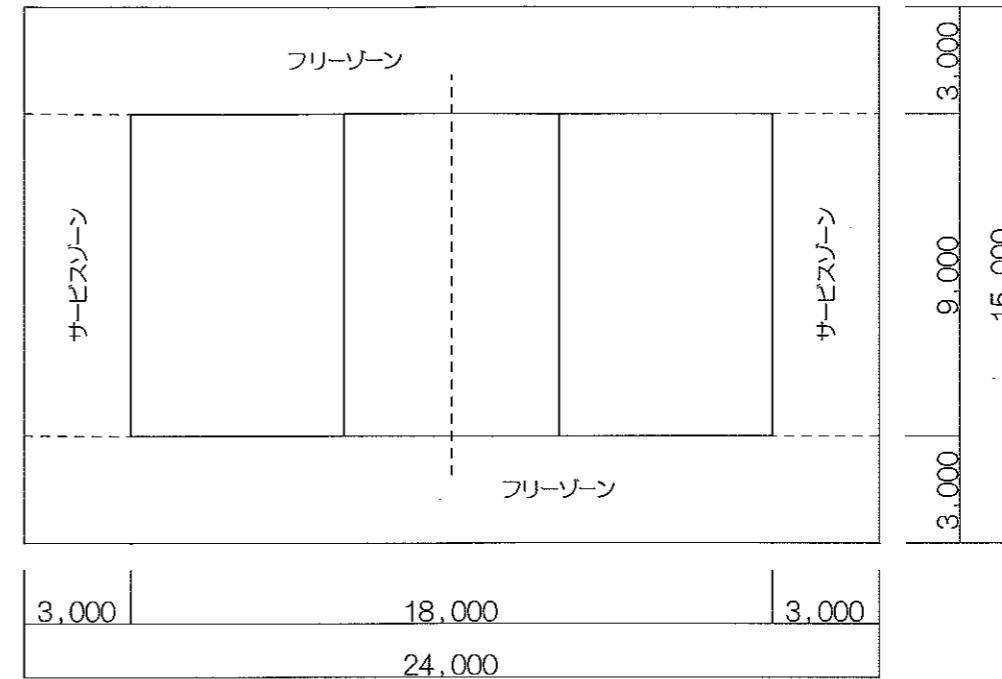
バスケットボール



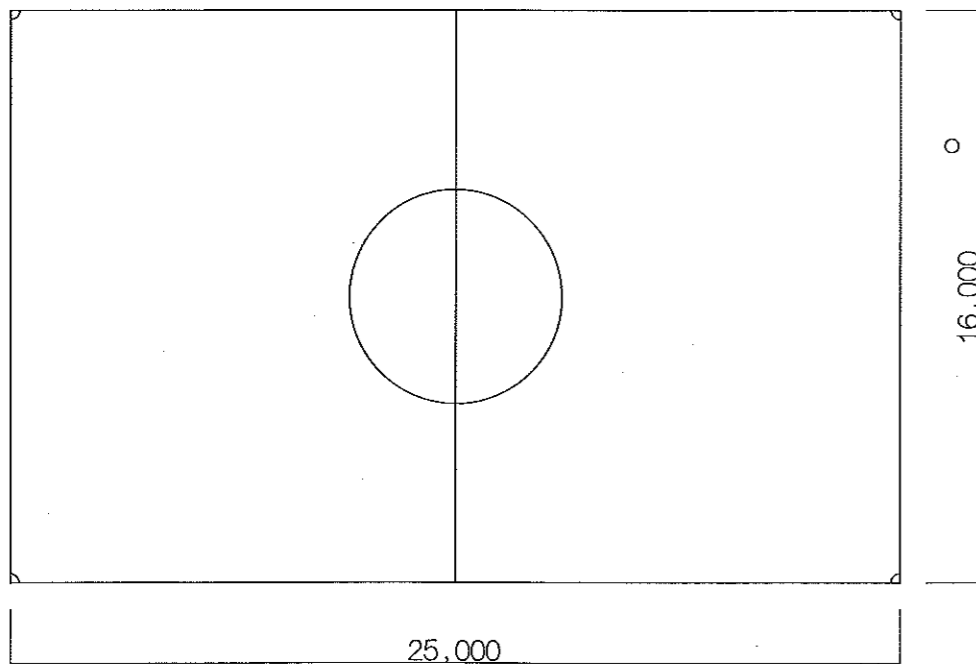
- 長さ : 28m
- 横幅 : 15m
- 高さ : 7m以上

バレーボール

- 長さ : 18m (サービスゾーン エンドラインより3~8)
- 横幅 : 9m (フリーゾーン サイドラインより3~5m)
- 高さ : 7m以上



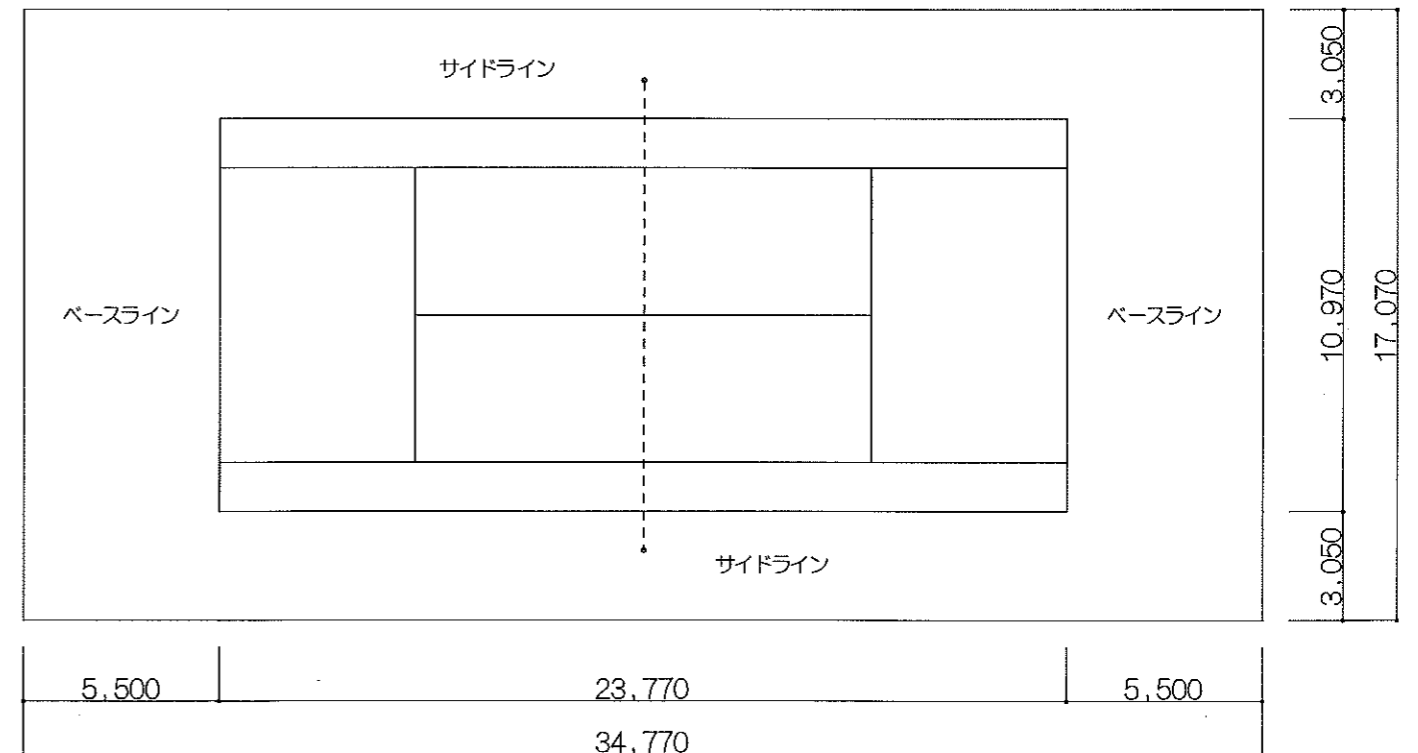
フットサル



- 長さ : 25~42m
- 横幅 : 16~25m

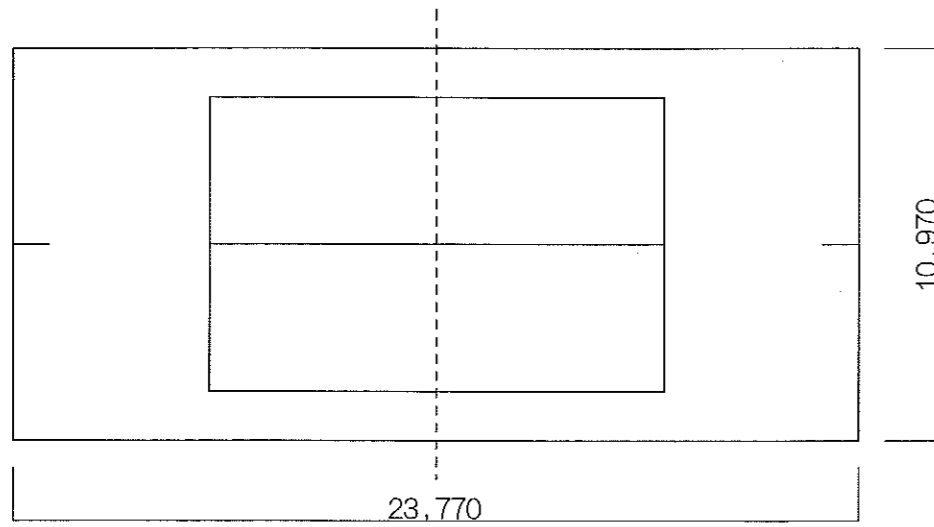
テニス

- 長さ : 23.77m (ベースライン 5.50m以上)
- 横幅 : 10.97m (サイドライン 3.05m以上)
- 高さ : 12m以上



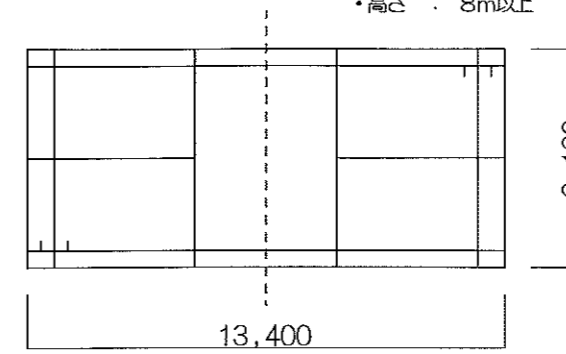
ソフトテニス

- 長さ : 23.77m
- 横幅 : 10.97m



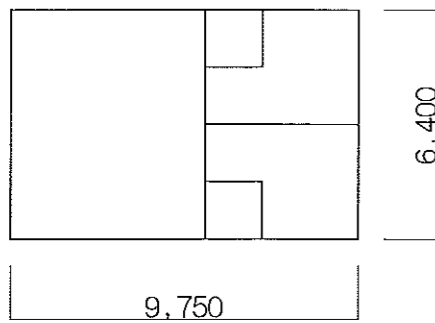
バドミントン

- 長さ : 13.40m
- 横幅 : 6.10m
- 高さ : 8m以上



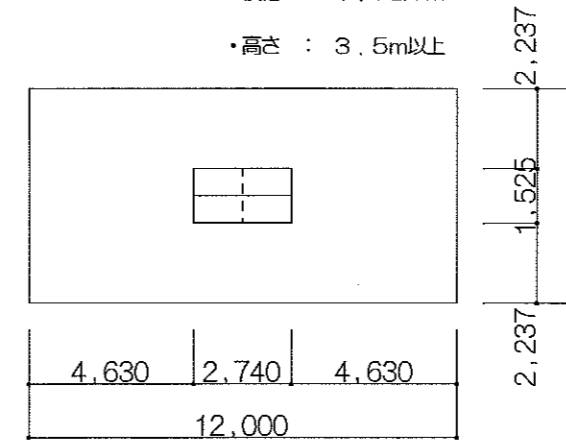
スカッシュ

- 長さ : 9.75m
- 横幅 : 6.40m
- 高さ : 5.6m以上



卓球

- 長さ : 2.74m
- 横幅 : 1.525m
- 高さ : 3.5m以上



ボルダリング

- 高さ5m以下程度の壁が必要。